



Abbildung beispielhaft



IHRE HELLE, MODERNE GARTENLAUBE AUF 16 m²

- EIGENE HERSTELLUNG IN HAMBURG
- HOCHWERTIGE FENSTER IN WEISEM ALUMINIUMRAHMEN
- WÄRMESCHUTZ-VERGLASUNG
- SCHÖNER RAUM FÜR GEMÜTLICHE ABENDE
- PFLEGELEICHTE GESCHLOSSENE HOLZFLÄCHEN
- INKL. ABSTELLRAUM MIT AUßENTÜR
- INKL. EINER FESTEN SITZBANK UND PRAKTISCHEN REGALFÄCHERN
- DESIGN-GARTENLAUBE
- AUSLIEFERUNG INKL. ERSTEM SCHUTZANSTRICH (FARBLOS)
- INKL. PATENTIERTEM SCHRAUBFUNDAMENT: KEIN BETON, KEIN BODENAUSHUB
- KEINE BAUSTELLE: IN NUR WENIGEN TAGEN FERTIG MONTIERT
- OPTIONAL: FARBANSTRICH, HOLZTERRASSE, ISO-DACH, ISO-BODEN
- ALLES IST RÜCKBAUBAR - IHRE GARTENLAUBE ELBE ZIEHT MIT UM



SCHLÜSSELFERTIG NUR 15.830 € (inkl. MwSt.)
gültig für Lieferung und Montage in Hamburg bis 30km

ZweitHaus GmbH . Tel.: 040 28008555 . E-Mail: info@zweithaus.com



Juli 2017

www.zweithaus.com



Elbe 20



Hansa 24

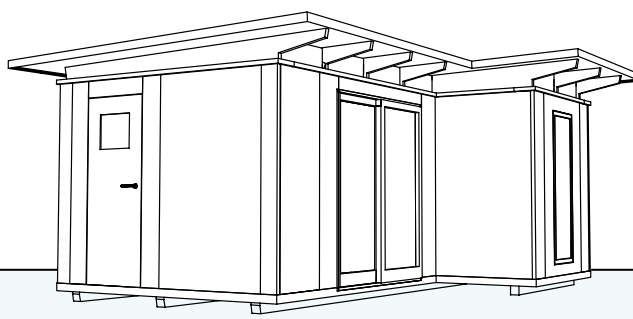


Othmarschen 24



Ottensen 24

GARTENLAUBE
ELBE 16



Außenmaße Gebäude: ca. 4950 x 4000 mm / 16 m²

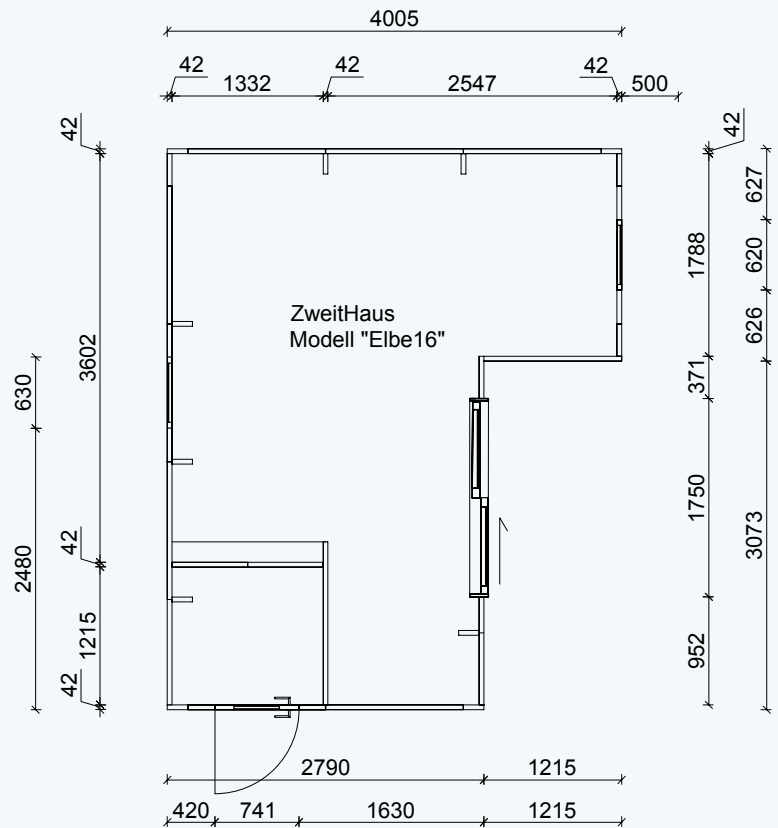
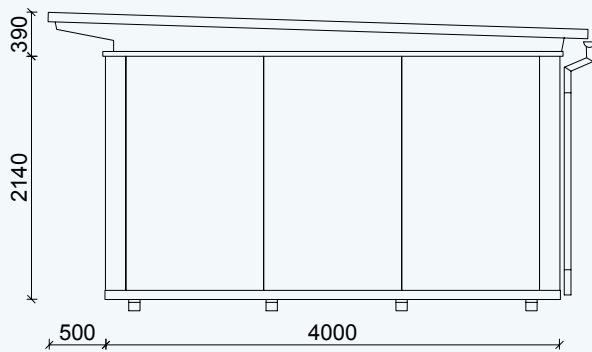
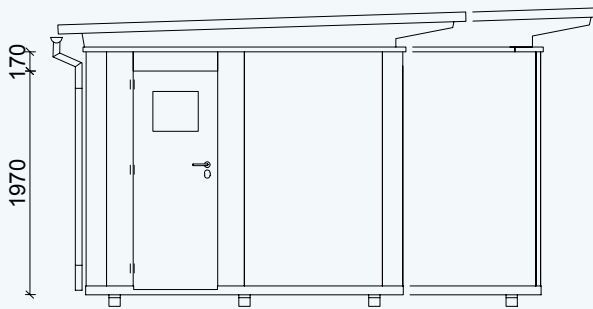
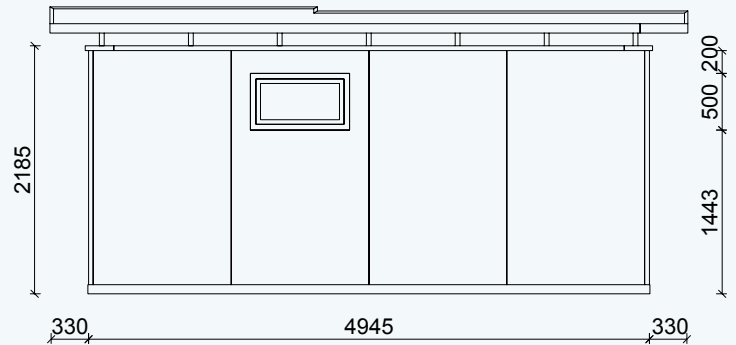
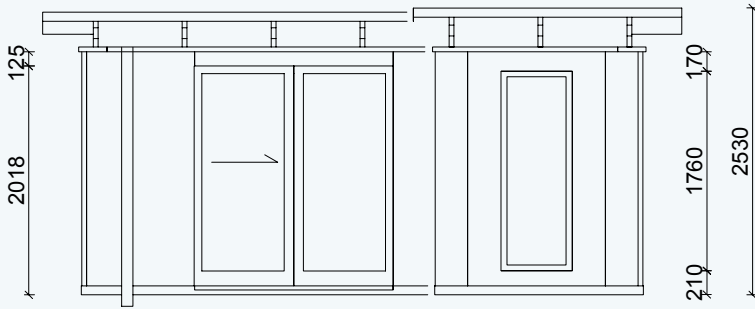
Außenmaße Dachkante: ca. 5600/4600 mm

Gesamthöhe: ca. 2600 mm

Stehhöhe: ca. 2100 mm

Abstellraum: ca. 1220 x 1310 mm

Terrassentür, Schiebetür mit 1 x Festglas BH: ca. 2005 x 1740 mm



rubinrot

lichtgrau

silbergrau

graubeige

gelb

taubenblau

schwedenrot

moosgrün



Juli 2017

www.zweithaus.com



Ottensen 18



Mina 13



Elbe 16



Hansa 16