



Abbildung beispielhaft



IHRE HELLE, MODERNE GARTENLAUBE AUF 16 m²

- EIGENE HERSTELLUNG IN HAMBURG
- HOCHWERTIGE FENSTER IN WEISEM ALUMINIUMRAHMEN
- WÄRMESCHUTZ-VERGLASUNG
- GROßE SCHIEBETÜR
- GROßER RAUM FÜR GEMÜTLICHE ABENDE
- INKL. EINER FESTEN SITZBANK UND PRAKTISCHEN REGALFÄCHERN
- PFLEGELEICHTE HOLZFLÄCHEN
- INKL. ABSTELLRAUM MIT AUßENTÜR
- AUF WUNSCH MIT ALKOVEN
- DESIGN-GARTENLAUBE
- AUSLIEFERUNG INKL. ERSTEM SCHUTZANSTRICH (FARBLOS)
- INKL. PATENTIERTEM SCHRAUBFUNDAMENT: KEIN BETON, KEIN BODENAUSHUB
- KEINE BAUSTELLE: IN NUR WENIGEN TAGEN FERTIG MONTIERT
- OPTIONAL: FARBANSTRICH, HOLZTERRASSE, ISO-DACH, ISO-BODEN
- ALLES IST RÜCKBAUBAR - IHRE GARTENLAUBE HANSA ZIEHT MIT UM



SCHLÜSSELFERTIG NUR 15.750€ (inkl. MwSt.)*
gültig für Lieferung und Montage in Hamburg bis 30km

ZweitHaus GmbH . Tel.: 040 28008555 . E-Mail: info@zweithaus.com



Juli 2017

www.zweithaus.com



Elbe 20



Hansa 24

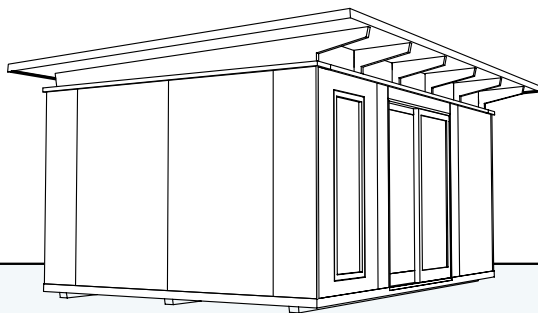


Othmarschen 24



Ottensen 24

GARTENLAUBE
HANSA 16



Außenmaße Gebäude: 3330 x 4790 mm / 16 m²

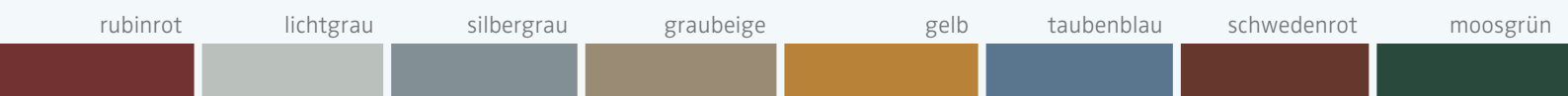
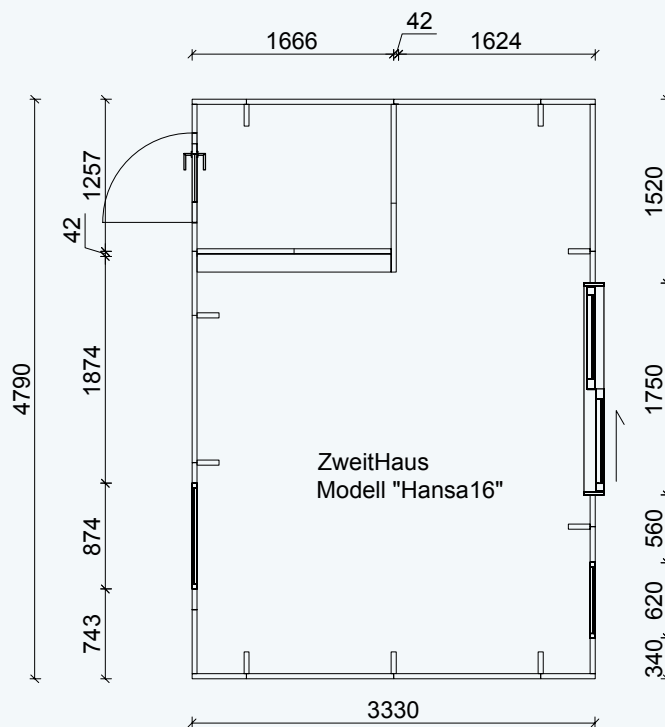
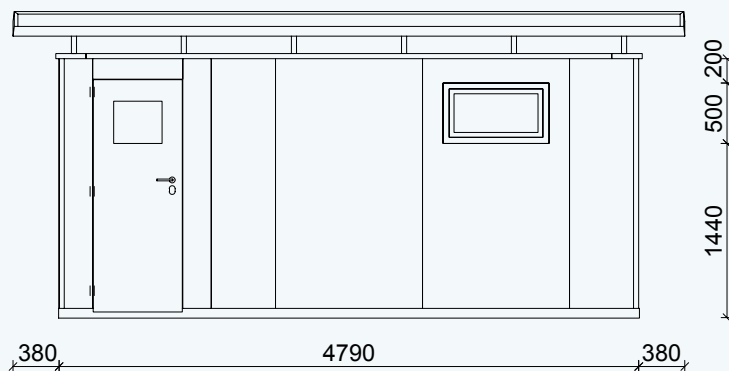
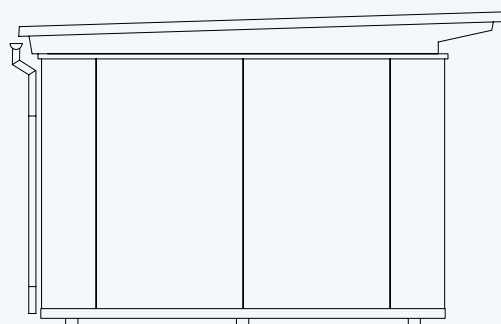
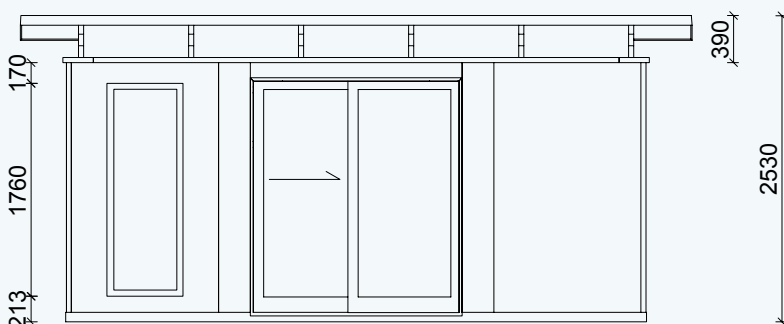
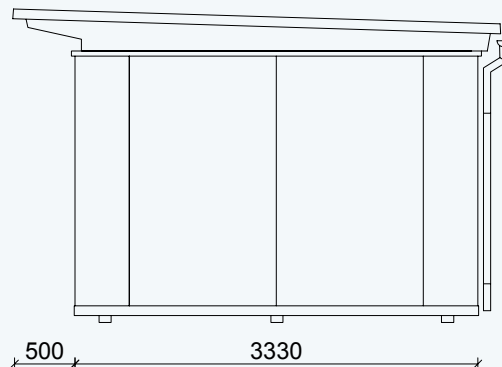
Außenmaße Dachkante: 3830 x 5550 mm

Gesamthöhe: ca. 2600mm

Stehhöhe: ca. 2100 mm

Abstellraum: 1600 x 1240 mm

Terrassentür HxB: 2005 x 1740 mm



Juli 2017

www.zweithaus.com



Ottensen 18



Mina 13



Elbe 16



Hansa 16